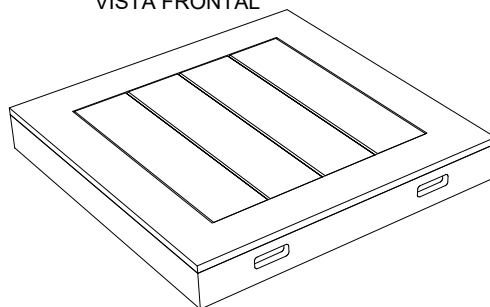
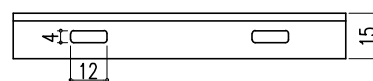
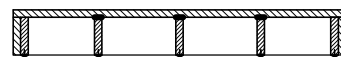
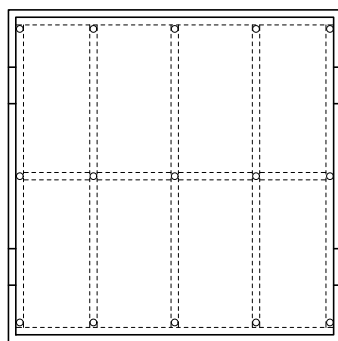
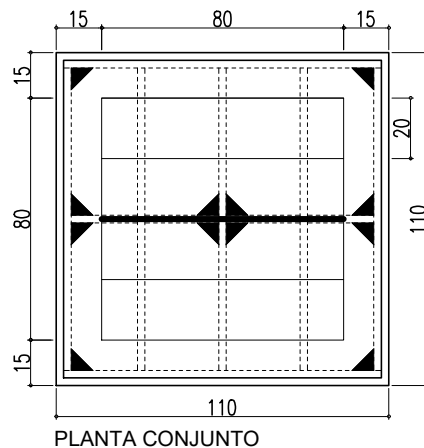
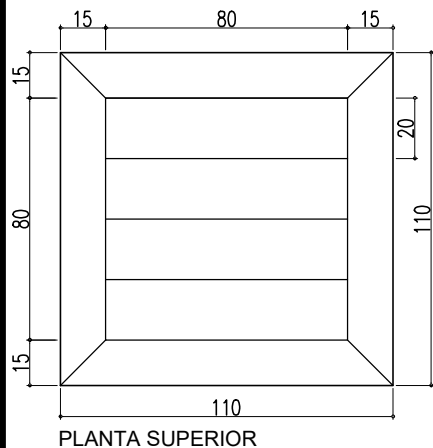


TARIMA





TARIMA

LA ESTRUCTURA DE SOPORTE ESTARÁ REALIZADA EN MADERA SALIGNA. LAS PATAS TRAVESAÑOS SERÁN DE 25x125 mm. LOS LATERALES Y TABLAS DE APOYO SERÁN REALIZADAS EN MADERA NATURAL DE CEDRO NACIONAL DE 25 mm DE ESPESOR. LA TERMINACIÓN SERÁ CON CETOL BRILLANTE PARA PISOS PARQUET. EN DOS DE LOS LATERALES TENDRÁ CALADO 2 UNA HENDIDURAS PARA MOVILIZAR CADA TARIMA, DISPONDRÁ CADA TARIMA DE 15 PATÍN PLASTICO HAFELE Cod: 650.12.310 COLOR NEGRO.

Cantidad: 4 u



PLANO PARA COTIZAR
PARA FABRICAR VERIFICAR
MEDIDAS EN OBRA

OBRA: "Provisión mobiliario Salas Juicio por Jurados Sede Tribunales Provinciales de Rufino"		LICITACION PRIVADA N°: 27/25 N° CUIJ: 21-20605823-1	
COMITENTE:  Poder Judicial de la Provincia de Santa Fe	PLANO: MUEBLES SALA DE AUDIENCIAS		MODIFICACIONES:
	DESCRIPCIÓN: TARIMA		Nro Fecha Observaciones 0 MAY/25 Emisión original
			ESCALA:
			MEDIDAS en: CM
		DIBUJÓ: 	PLANO NRO:
		REVISÓ:	MU_06